



Jetzt neu am Lager

HardiePlank® Fassadenbekleidung aus Faserzement

TOP-VORTEILE

Einfache, variable Verarbeitung
Dauerhaft schöne Fassade
Kein Nachstreichen notwendig

HardiePlank® Fassadenbekleidung – für dauerhaft schöne Fassaden



Produktdaten

Dimension: 3600 x 180 x 8 mm

Farben: 21 Farben mit
ColourPlus™ Technologie

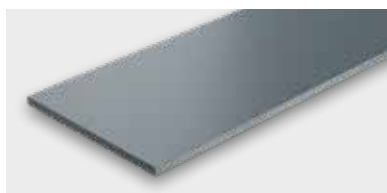
Strukturen: 2 Texturen
(Holzstruktur / Glatt)

Anwendung

HardiePlank® Fassadenbekleidungen bieten Ihnen eine Fülle an individuellen Gestaltungsmöglichkeiten, z.B. für:

- Fassadenbekleidung für Ein- und Mehrfamilienhäuser
- Einsatz für gestalterische Akzentuierung von Fassaden

Die Montage kann horizontal, beispielsweise klassisch als Stülpchalung oder vertikal als Boden-Deckel-Schalung erfolgen.



HardiePlank® Fassadenbekleidung erhalten Sie in Glatt oder mit Holzstruktur – für kreativere Fassadenlösungen.

Die Vorteile für Verarbeiter

- Schnelle und einfache Montage:
- Schießen statt Schrauben
- HardieGuillotine™ Schneidewerkzeug statt Kappsäge
- Mit Gecko Gauge Montagehilfe durch eine Person montierbar
- Dauerhaft UV-beständig
- Witterungsresistent
- Keine offene Stoßfuge
- 15 Jahre Garantie*

Die Vorteile für Bauherren

- 15 Jahre Garantie*
- Flexible Designmöglichkeiten in einer Vielzahl an Farben und zwei Texturen
- Nichtbrennbar, Brandschutzklasse A2
- ColourPlus™ Technologie, kein Nachstreichen notwendig
- Wartungsarm und pflegeleicht

Direkt verfügbares Lagersortiment



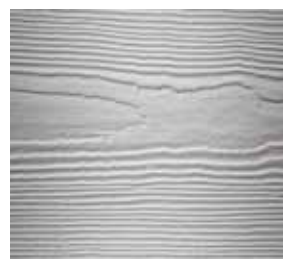
Cashmere - Holzstruktur
Art-Nr 5691220



Kastanienbraun - Holz.
Art-Nr 5891220



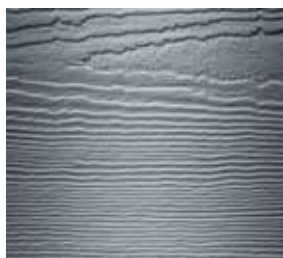
Metallgrau - Holzstruktur
Art-Nr 5921220



Nebelgrau - Holzstruktur
Art-Nr 5841220



Schneeweiß - Holzstruktur
Art-Nr 5671220



Stahlgrau - Holzstruktur
Art-Nr 5851220



Anthrazitgrau - Holzstruktur
Art-Nr 5420122

ALLE 21 FARBEN
auf entdecke.jameshardie.de

Ihr Fachmarkt:



Wöhlk Baustoffzentrum GmbH
Hauptsitz und Zentrallager
Gewerbepark 20
02692 Großpostwitz
Tel +49 3591 / 37270
Mail bautzen@woehlk.de

Wöhlk Baustoffzentrum GmbH
Standort Görlitz
Am Güterbahnhof 1
02829 Markersdorf
Tel +49 3581 / 74740
Mail goerlitz@woehlk.de